



Přechod pro chodce Domoradice - ČK

Návrh osvětlení VO pro přechod pro chodce.

Obsah

Titulní strana	1
Obsah	2
Obrazy	3
Seznam svítidel	4

Listy s údaji výrobků

Ještě není členem DIALux - OsamSTREET cross 4000K 55W (1x)	5
--	---

Plocha 1

Plán rozmístění svítidel	6
Seznam svítidel	8
Výpočtové objekty / Světelná scéna 1	9
Přechod / Světelná scéna 1 / Svislá intenzita osvětlení	11

Obrazy

Plocha 1 (12)



Seznam svítidel

$\Phi_{\text{celkový}}$
9900 lm

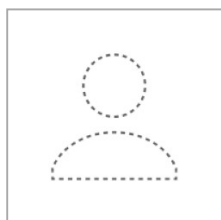
$P_{\text{celkový}}$
110.0 W

Světelný výtěžek
90.0 lm/W

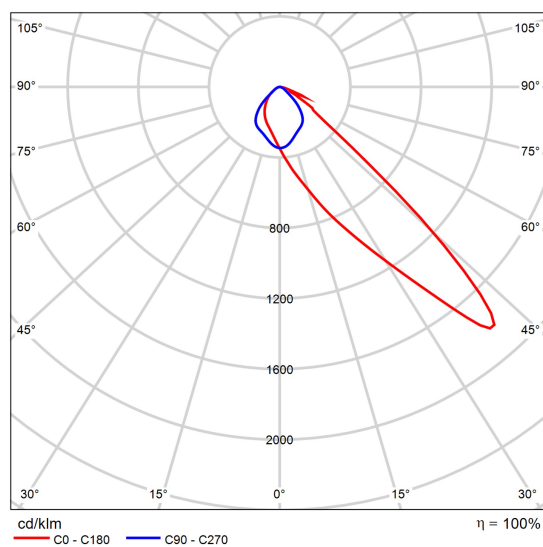
ks	Výrobce	C. výrobku	Název výrobku	P	Φ	Světelný výtěžek
2	Ještě není členem DIALux		OsamSTREET cross 4000K 55W	55.0 W	4950 lm	90.0 lm/W

Datový list výrobku

Ještě není členem DIALux - OsamSTREET cross 4000K 55W



P	55.0 W
$\Phi_{\text{žárovka}}$	4950 lm
$\Phi_{\text{svítidlo}}$	4950 lm
η	100.00 %
Světelný výtěžek	90.0 lm/W
CCT	4000 K
CRI	70



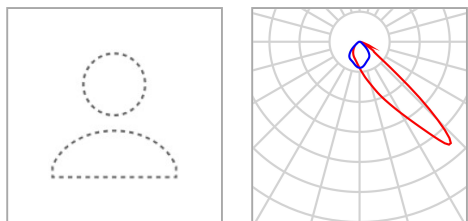
Polární LDC

Plocha 1

Plán rozmístění svítidel



Plocha 1

Plán rozmístění svítidel

Výrobce	Ještě není členem DIALux	P	55.0 W
Název výrobku	OsamSTREET cross 4000K 55W	$\Phi_{\text{světlo}}$	4950 lm
Osazení	1x		

Jednotlivá svítidla

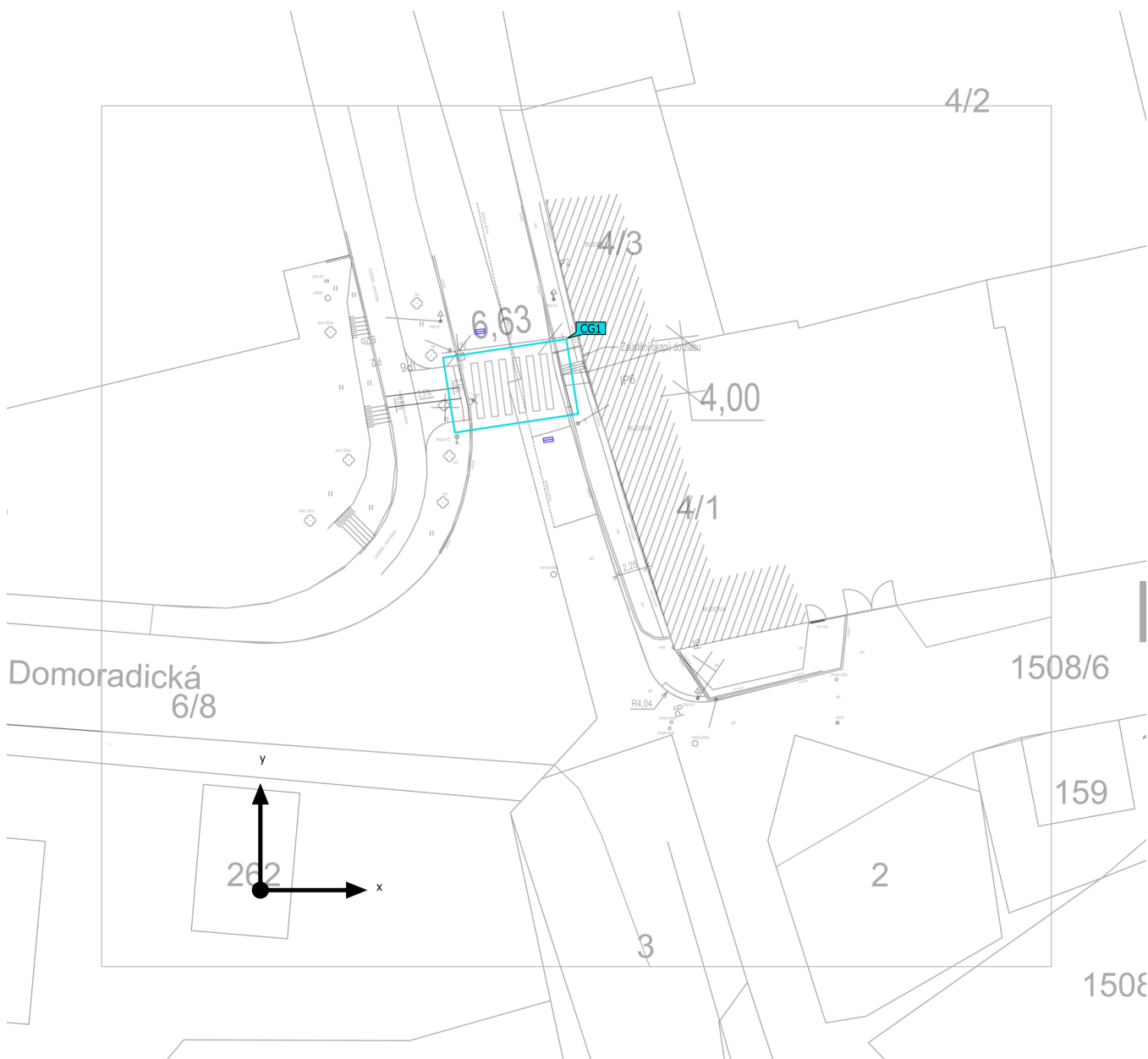
X	Y	Montážní výška	Svítidlo
15.783 m	40.194 m	6.000 m	1
20.700 m	32.406 m	6.000 m	2

Plocha 1

Seznam svítidel $\Phi_{\text{celkový}}$
9900 lm $P_{\text{celkový}}$
110.0 WSvětelný výtěžek
90.0 lm/W

ks	Výrobce	C. výrobku	Název výrobku	P	Φ	Světelný výtěžek
2	Ještě není členem DIALux		OsamSTREET cross 4000K 55W	55.0 W	4950 lm	90.0 lm/W

Výpočtové objekty



Plocha 1 (Světelná scéna 1)

Výpočtové objekty

Výpočtové plochy

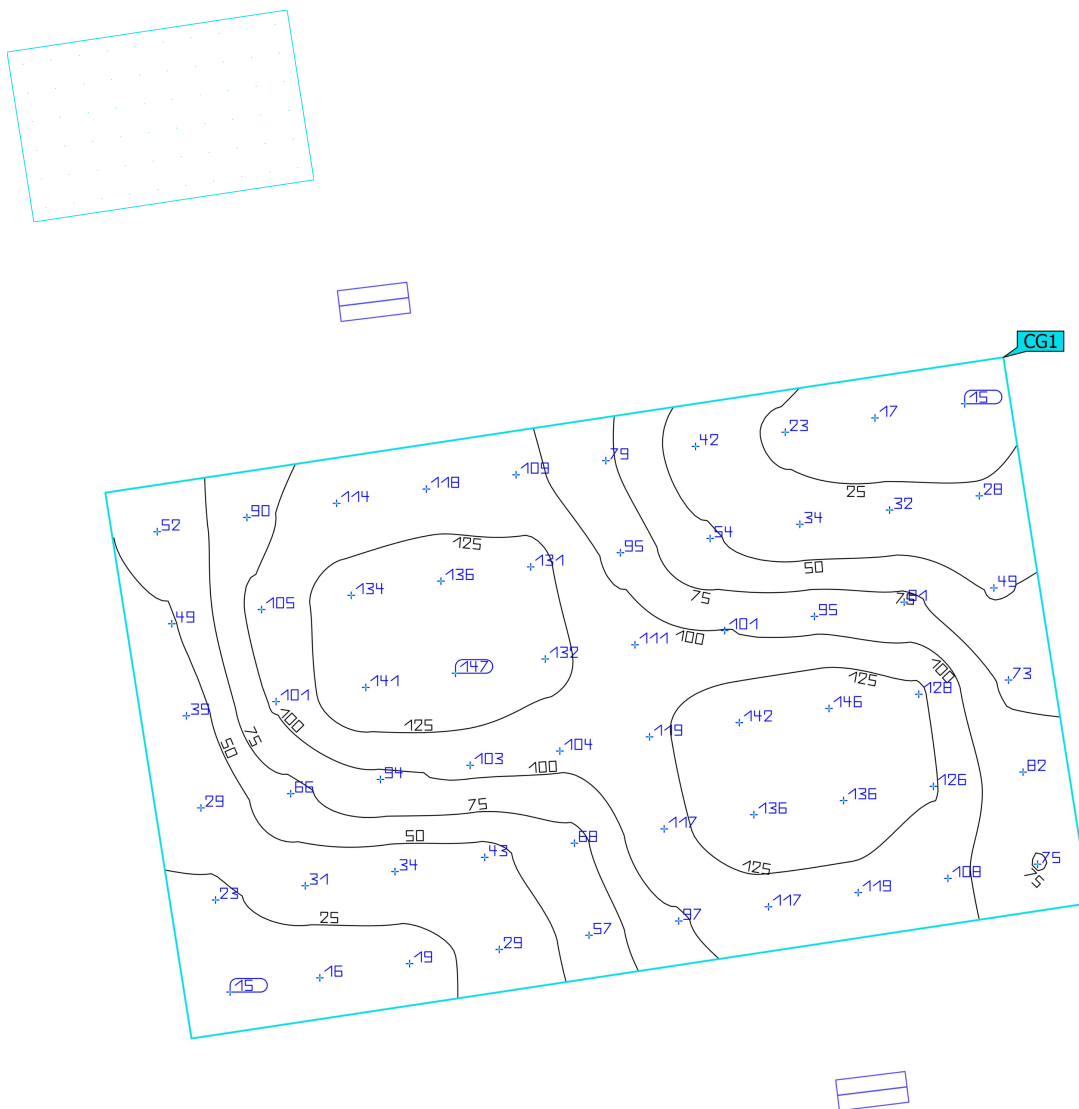
Vlastnosti	\bar{E}	E_{min}	E_{max}	$U_o (g_1)$	g_2	Index
Přechod Svislá intenzita osvětlení Výška: 1.200 m	81.7 lx	15.0 lx	147 lx	0.18	0.10	CG1

Užitný profil: Přednastavení DIALux (5.1.4 Standard (oblast dopravy ve volném prostoru))

Pokyny k plánování:

Výpočet výsledků probíhá bez ohledu na objekty a nábytek. Na povrchu nebyly zjištěny žádné výsledky.

Plocha 1 (Světelná scéna 1)

Přechod

Vlastnosti	\bar{E}	E_{min}	E_{max}	$U_o (g_1)$	g_2	Index
Přechod	81.7 lx	15.0 lx	147 lx	0.18	0.10	CG1
Svislá intenzita osvětlení						
Výška: 1.200 m						

Užitný profil: Přednastavení DIALux (5.1.4 Standard (oblast dopravy ve volném prostoru))

Pokyny k plánování:

Výpočet výsledků probíhá bez ohledu na objekty a nábytek. Na povrchu nebyly zjištěny žádné výsledky.